

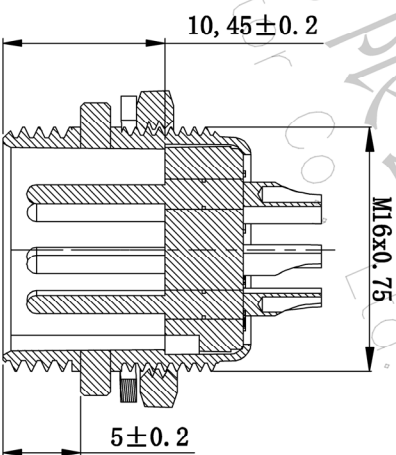
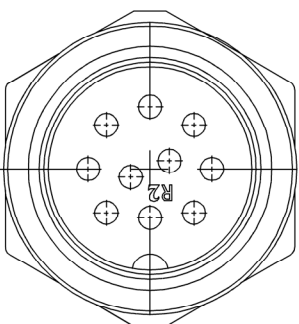
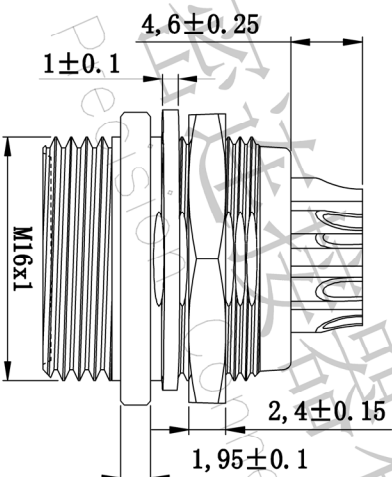
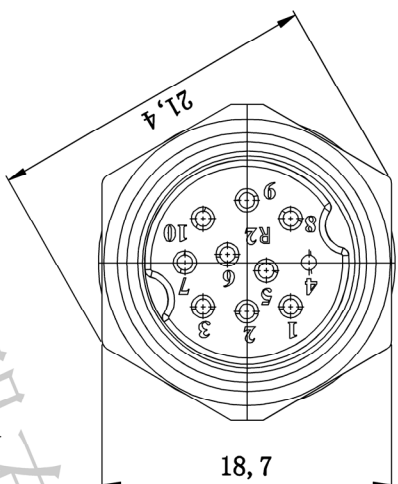
RoHS

检验要求

1. 所有尺寸均为重点检验尺寸，
2. 产品应无披锋、变形、气孔、缺浇等缺陷，
3. 不得有镀层脱落、开裂、等电镀不良，
(重点卷边区域)
4. 铆压好之后公座胶芯不得有摇晃松动现象，
5. 六角螺母跟垫片装配是否顺畅，
6. 用通止规检验螺纹，

额定电流: 3A
 耐电压: AC 125V/min/Minute
 绝缘电阻: 1000M Ω Min
 接触电阻: 20 m Ω MAX
 工作温度: -55 $^{\circ}$ C to +120 $^{\circ}$ C
 材料: 外壳3#锌合金、圆针黄铜、塑胶电木
 盐雾: 24小时

(外壳镀镍、圆针镀银12U) 盐雾24/H



1	2	3	4	5	6	7	8	9	
G									
F									
E									
D									
C									
B									
A									

OPERATION		DRAW		SCALE		FIT		PART NO.	
X.X	±0.30			UNIT	mm			深圳市连盛精密连接器有限公司	
X.XX	±0.20	CHECK		SIZE	A4			Shenzhen Liansheng Precision Connector Co., Ltd.	
X.XXX	±0.10			SHEET	1/1			TITLE:	
Angle	±3°	APPROVE		PROJ.				航空头焊线16M-10P带锌合金外壳公座	
DIM	TOL								
CHANGE									
MODIFICATION DESCRIPTION									
DATE									
A0	2012.03.28	NEW DRAWING							
REV									
1									